

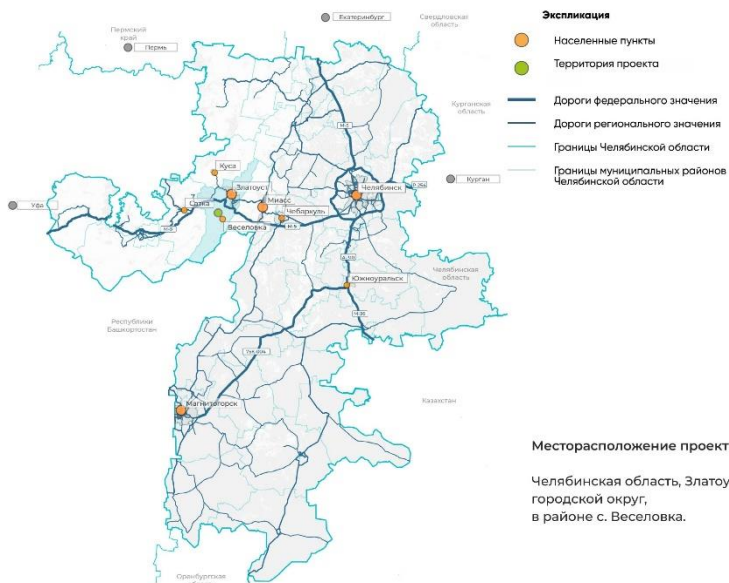


ИНВЕСТИЦИОННАЯ ПЛОЩАДКА
под развитие инфраструктуры для внутреннего и
въездного туризма

«РЕТРАНСЛЯТОР»

Златоустовский городской округ
2022 г.

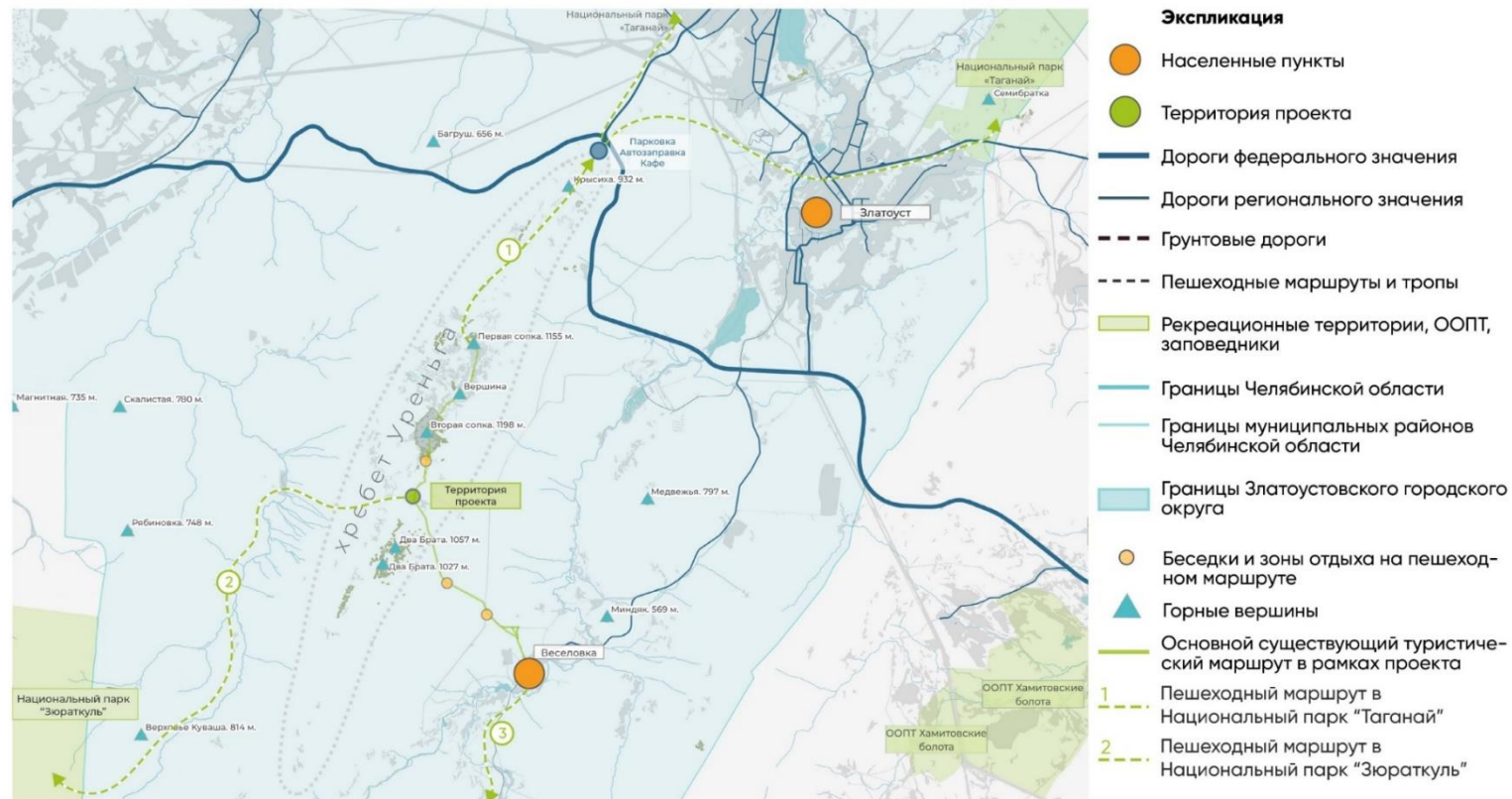
Месторасположение проекта



Ситуационный план проекта

Территория проекта располагается на северной части хребта Уреньга на высоте около 800 м. над уровнем моря в районе с. Веселовка Златоустовского городского округа Челябинской области в 150 км. от г. Челябинск.

Территория проекта включает в себя: земельный участок с ретранслятором (11 274 кв. м) и гостевые дома на вершине хребта Уреньга с благоустроенной пешей тропой (№1 на рисунке ниже)



Концепция бизнес-проекта горного туристического парка «Вершина» с кемпингом и гестхаусом

Горный туристический парк представляет собой современный кемпинг-отель для туристов, которые приезжают для активного отдыха и трекинга по вершине горного хребта и национальным паркам. Он несколько отличается от полносервисного загородного отеля, рассчитанного на долговременное проживание всей семьей. Особенностью его концепции является сочетание: комфорта и современных сервисов для отдыха с отсылкой к клубному и походному формату проживания.

Категория, тип проекта:

туристический парк с гостиницей, хостелом и кемпингом

Основные туристско-рекреационные продукты туристического парка:

- благоустроенные тропы по вершине хребта Уреньга с видовыми и фото- точками
- тропы в Национальный парк «Таганай» и «Зигальга»
- вышка «Ретранслятор»
- тематическое сообщество аутдорщиков.

Целевая аудитория проекта:

1. Туристы-походники, путешествующие малыми группами (2-3 чел), 18+
2. Туристы-походники, путешествующие в составе группы (возможно с проводником), 18+
3. Туристы, которые приезжают специально в горы на ретриты, диджитал-детокс (возможно в составе группы с организатором)
4. Туристы, которые не являются походниками, но которые путешествуют по «инстаргамным» местам.
5. Семьи с детьми 10+
6. Школьные группы (местные и региональные школы), 10+
7. Туроператоры и турагенты, которые организуют для школьников экскурсии и походы
8. Индивидуальные гиды-походники, которые организуют горные походы.
9. Организаторы ретритов, авторских туров.



Ценности проекта

	ГОРЫ	НАЦИОНАЛЬНЫЕ ПАРКИ	РЕТРАНСЛЯТОР	МЕСТНОЕ ХОЗЯЙСТВО
ЦЕННОСТИ И РЕСУРСЫ ТЕРРИТОРИИ	 <p>ХРЕБЕТ УРЕНЬГА</p> <p>Хребет Уреньга - это самый длинный хребет в Челябинской области, вытянувшийся на 68 километров. Он протянулся с северо-востока на юго-запад – от центра города Златоуст и почти до горного массива Ирмель.</p>	 <p>ТАГАНАЙ, ЗИГАЛЫГА, ЗЮРАТКУЛЬ</p> <p>В Челябинской области располагается несколько заповедников и парков, имеющих национальное значение и культурную ценность, которые богаты уникальной природой и живыми существами.</p>	 <p>СОВЕТСКАЯ ВЫШКА</p> <p>На территории проекта располагается недействующий советский ретранслятор.</p>	 <p>ПРОМЫСЛЫ</p> <p>Проект нацелен на раскрытие потенциала местного хозяйства и направления его ресурсов на развитие и увеличение благосостояния территории.</p>
ПРИНЦИПЫ ПРОЕКТА	<p>ДИНАМИКА</p> <p>удобное и комфортное посещение хребта Уреньга. Маршруты и пространство для динамичного отдыха, событий, вызывающих движение и развитие.</p>	<p>РАЗВИТИЕ ТУРИСТИЧЕСКОЙ ПРИВЛЕКАТЕЛЬНОСТИ</p> <p>связь и взаимное развитие уникальных территорий Урала.</p>	<p>ВЗАИМОСВЯЗЬ</p> <p>реконструкция и бережное отношение к наследию. Экологичный подход к поиску нового применения существующих объектов.</p>	<p>РАЗВИТИЕ</p> <p>переосмысление внешнего вида и услуг хозяйств граничащих с территорией, создание новых торговых точек и вовлечение местных промыслов.</p>



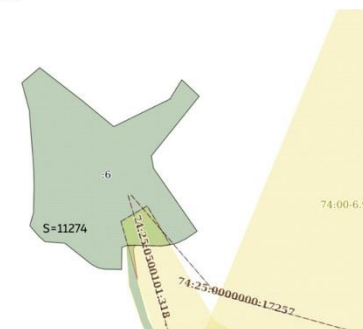


Генеральный план основной территории проекта со схемой дорожно-тропиночной сети

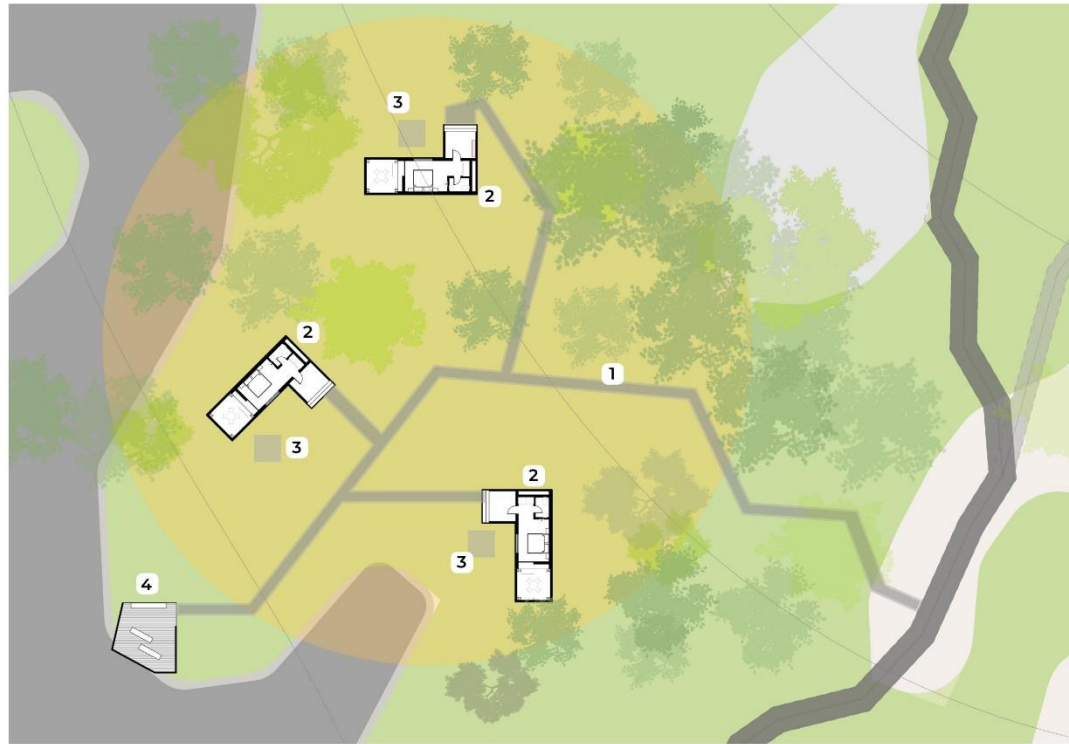


1. Парковка на 20 машиномест.
2. Входная группа и велопарковка
3. Технический гараж (существующий объект)
4. Павильон для мероприятий
5. Дом зрителя (существующий объект)
6. Баня (существующий объект)
7. Ландшафтный парк и игровая зона
8. Гестхаус и аутдор-центр
9. Смотровая вышка «Ретранслятор» (существующий объект)
10. Костровая зона
11. Уличная кухня
12. Беседка (до 6 гостей)
13. Беседка (до 15 гостей)
14. Глэмпинг с сафари-тентами
15. Кемпинг с питчами для установки палаток
16. Баня
17. Дорожно-тропиночная сеть

Схема участка

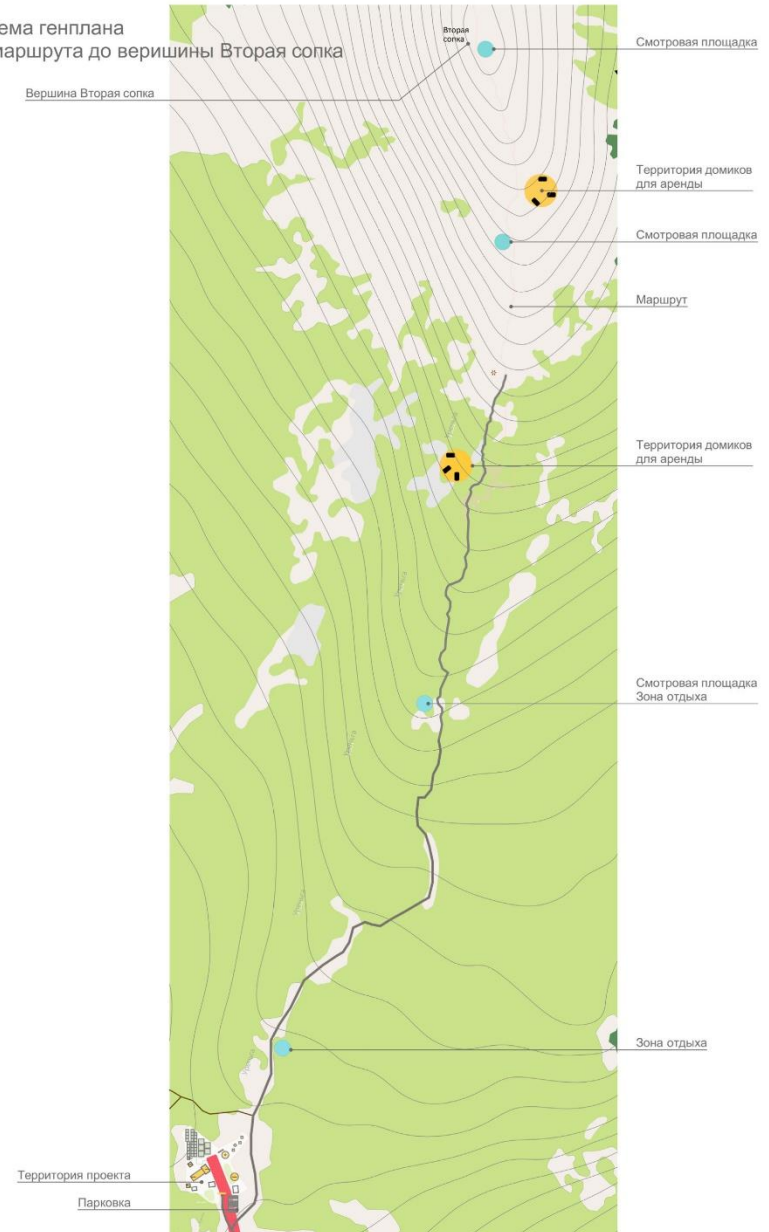


Генеральный план благоустройства участка тропы до вершины «Вторая сопка» с гостевыми дома турпарка



1. Благоустроенная тропа
2. Дома 20 м²
3. Площадка с барбекю
4. Смотровая площадка

Схема генплана и маршрута до вершины Вторая сопка



Функциональное зонирование основной территории проекта с ретранслятором



- Парковка**
 - Парковка
 - Велопарковка
- Технические зоны**
 - Зарядка
- Размещение туристов**
 - Дом охотника
 - Гест-хаус и аутдор центр
 - Кемпинг
 - Костровая зона
- Инфраструктура**
 - WC
 - Душ
 - Сауна
- Питание**
 - Столовая
 - Барбекю
 - Стол для пикника
- Развлечение Отдых**
 - Информационные стенды
 - Павильон
 - Детская площадка
 - Игровая зона
 - Фоточка
- Туристические маршруты**
 - Пешеходная тропа



**МАСТЕР-ПЛАН
ГОРНОГО ТУРИСТИЧЕСКОГО ПАРКА «ВЕРШИНА»
С КЕМПИНГОМ И ГЕСТХАУСОМ**



Входная группа



Архитектурные формы объектов турпарка повторяют и напоминают контур гор





Эскизы малых архитектурных форм для благоустройства туристических троп турпарка



Модульный гостевой дом



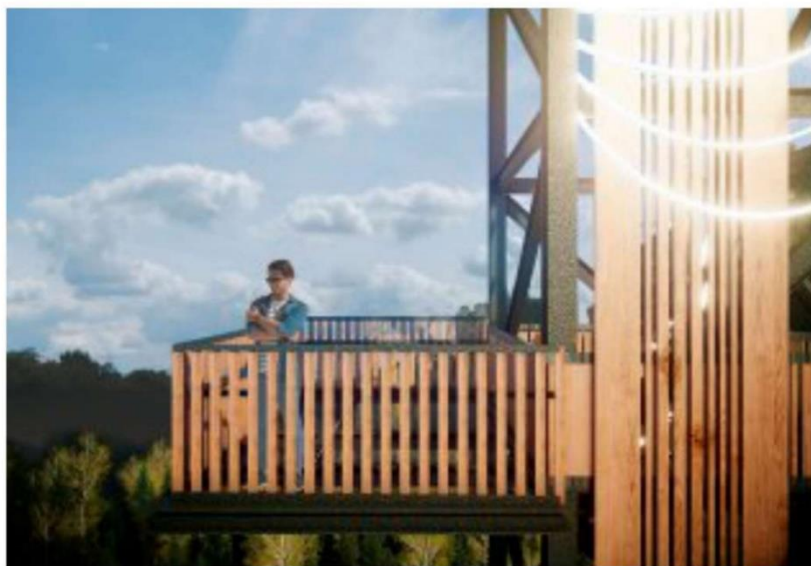
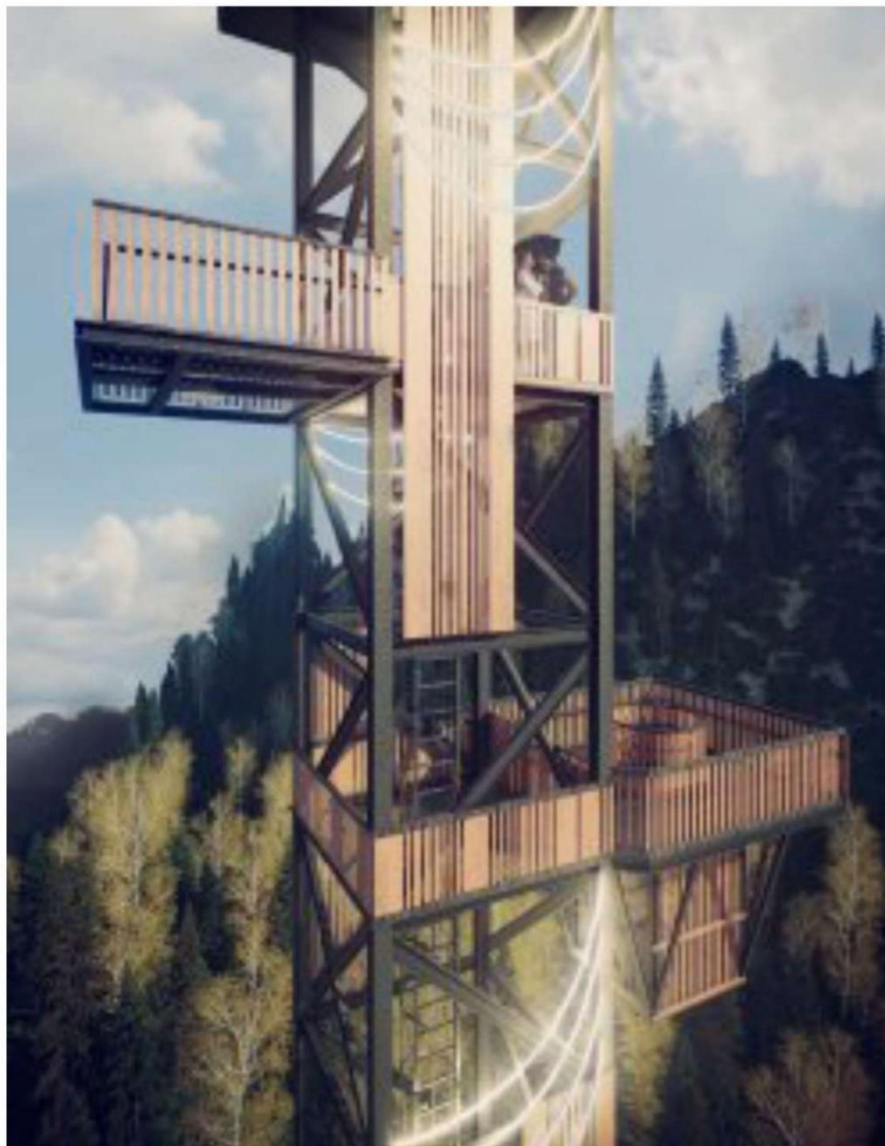
Модульный гостевой дом



Гестхаус



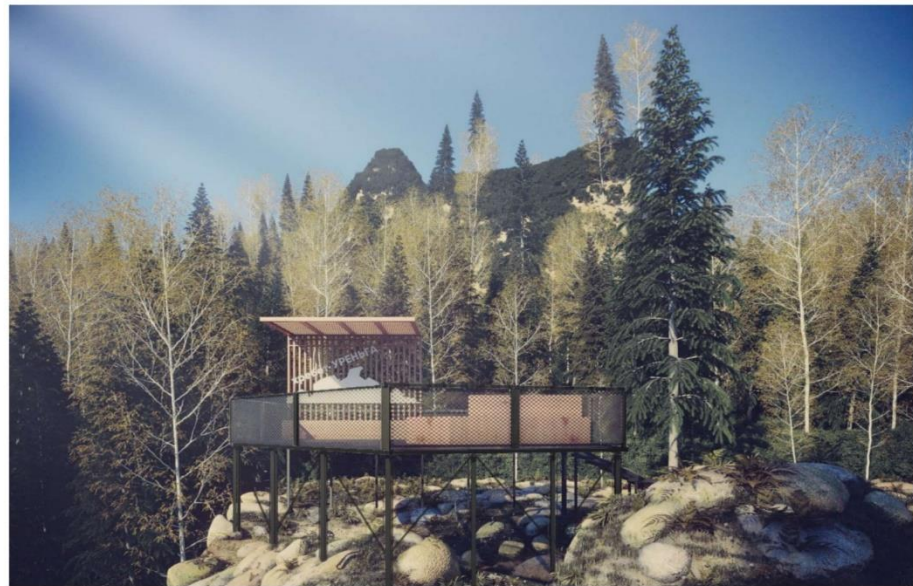
Смотровая вышка «Ретранслятор»



Смотровая площадка на горной вершине



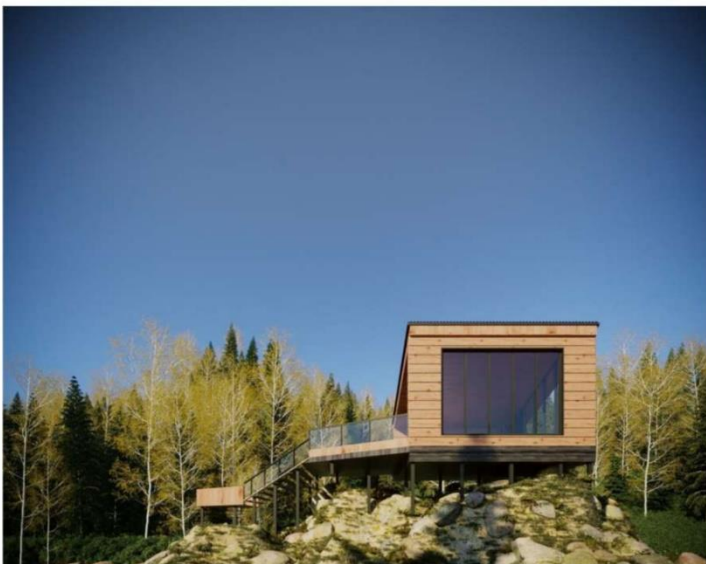
Смотровая площадка на горной вершине



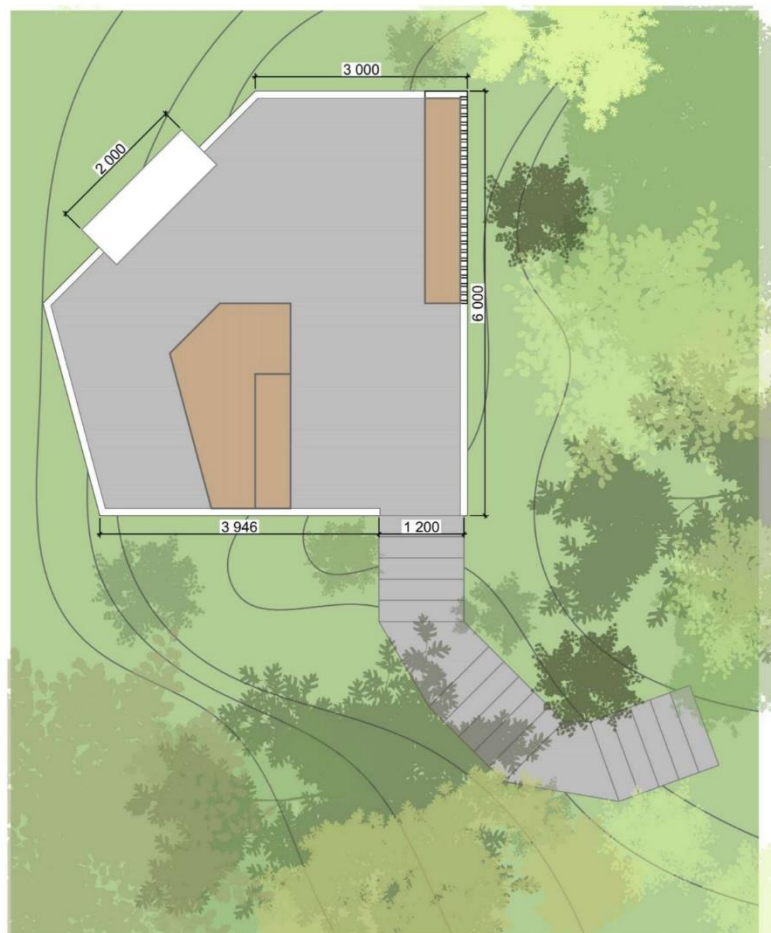
Смотровая площадка



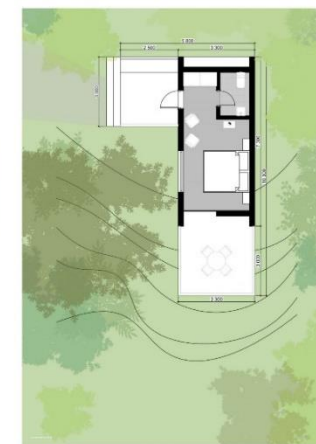
Смотровой дом на вершине хребта



Смотровая площадка на горной вершине



Модульный гостевой дом на горном хребте



Модульный гостевой дом на горной вершине



Как с нами связаться?

Первый заместитель главы Златоустовского городского округа
Андрей Юрьевич Сюзев тел. 8(3513)62-17-60

Руководитель проектного офиса Златоустовского городского округа
Наталью Юрьевна Грибанова
тел. 8(3513) 62-21-44
e-mail: opdzgo@mail.ru

